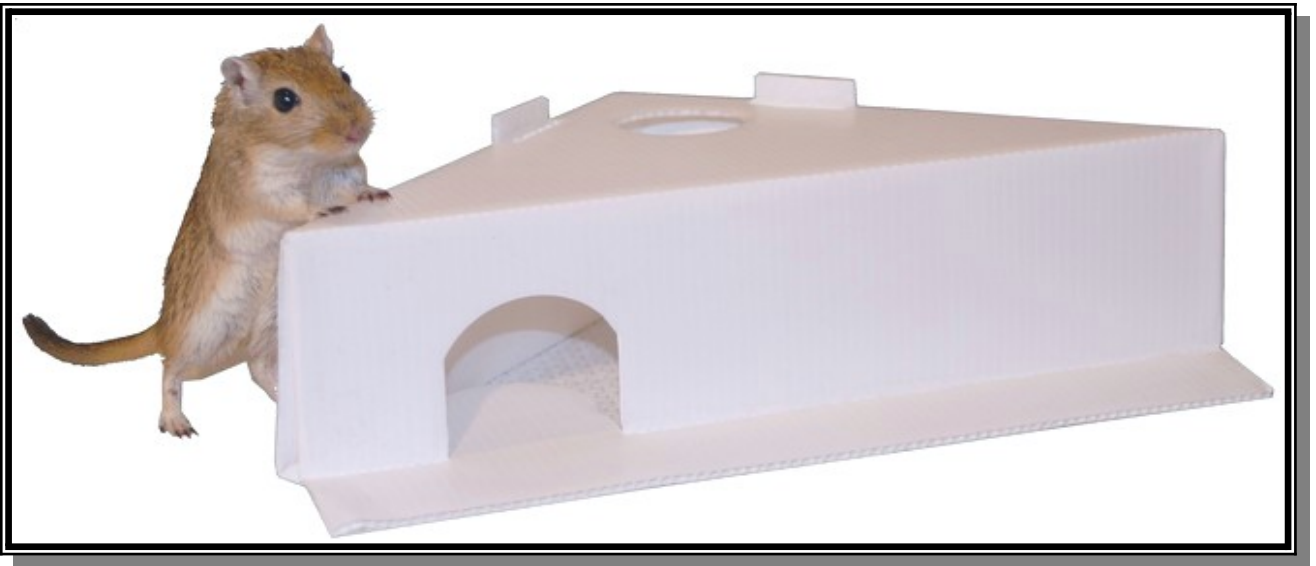




## Cartonnages d'Anet Budelli frères

# CATALOGUE

CATALOGUE



**CARTONNAGES D'ANET BUDELLI FRERES**  
**19 rue Hubert Baraine**  
**28260 Anet**  
**France**

**Découvrez toutes nos nouveautés sur le site :**

Discover our new products on our website:

<http://budelli.fr/>

**Tél. /Phone : +33(0)8 99 49 07 32**

[info @ budelli.fr](mailto:info@budelli.fr)



## Cartonnages d'Anet Budelli frères

### GAMME PROPOSEE OUR PRODUCTS



Nous proposons une gamme de produits destinés au **transport et à l'enrichissement de milieu pour les animaleries** des laboratoires de recherche. Nos jeux, maisons, boîtes de transport et suremballages (**autoclavables**), filtres + grillage **inox**, frisures et produits absorbants (litières en feuille 100% pure ouate de cellulose, **charbon actif**), boîtes à irradier, sont destinés aux rongeurs: rats, souris, lapins...

We offer a range of **boxes for transport and environmental enrichment for laboratory research**. Our games, houses, transport boxes, **autoclavable** outer boxes, filters + **stainless steel** wire screens, nesting paper, absorbing products (100% pure cellulose litter pads, **activated carbon**), and irradiation boxes are intended for rodents (rats, mice, rabbits, etc.).



# Cartonnages d'Anet Budelli frères

## Sommaire

### Contents

Toy Mouse.....	4	Suremballage pour 1 Marti.....	14
Igloo pour rats.....	5	Box Référence WORLD C.....	15
Igloo pour souris.....	5	Box Référence Manon.....	15
Frisure.....	6	Box / Cage Référence Lapin Carton.....	16
Litière / antistress cylindrique ou en boule.....	7	Box Référence POULET - LAPIN.....	17
Dessous de cage.....	8	Box Référence GRAND MODELE.....	18
Bac avec litière.....	9	Suremballage étanche B.....	19
Litière pour détection ovulaire.....	9	Boîte Lago.....	20
Box Référence PETIT CNRS.....	10	Boîte à irradiateur pour souriceaux.....	21
Box Référence DEMI MARTI.....	11	Support pour capsules Hydrogel.....	22
Suremballage pour 2 demi Marti.....	12	Boîte Transparente - Opaque.....	23
Box Référence MARTI.....	13	Situation géographique.....	24

Pour tous renseignements supplémentaires, merci de contacter messieurs BUDELLI. Afin que votre demande soit traitée dans les plus brefs délais, n'hésitez pas à nous la transmettre par fax, en précisant les références, les quantités ainsi que le délai souhaité.

For further information, please contact Messrs. Budelli. In order to process your request as soon as possible, please send it by fax, and specify product references, quantities and deadlines.



# Cartonnages d'Anet Budelli frères

## Toy Mouse

Toy Mouse

### Descriptif :

Jouet / anti-stresse pour rongeurs

Qualité : coton compacté ou ouate de cellulose en formats prédécoupés pour nids de rongeurs.

Livrés en cartons de 4000 carrés de 5cm prédécoupés.

### Description:

Anti-stress toy for rodents.

Quality: ready-cut pads of compacted cotton or cellulose fibre for rodents' nests.

Delivered by 4000 precut squares of 5cm.





## Cartonnages d'Anet Budelli frères

### Igloo pour rats

Igloo for Rats

#### Descriptif :

Igloo permettant les jeux et repos de rongeurs.  
Fabriqué en polypropylène alvéolé  
**AUTOCLAVABLE**.  
Montage sans agrafage.  
Livré à plat (en caisses de 100 ou 500).  
Dimensions : L.280 x l.175 x h.80 mm  
Orifice inférieur : 50 x 45 mm  
Orifice supérieur : Ø 40 mm.

#### Description:

Rodent igloo for playing and resting.  
Made of **AUTOCLAVABLE** alveolate polypropylene.  
Staple-free assembly.  
Not assembled upon delivery (box of 100 or 500 items).  
Dimensions: L 280mm x W 175mm x H 80mm.  
Lower opening: 50 x 45mm.  
Upper opening: Ø 40mm.



### Igloo pour souris

Igloo for Mice

#### Descriptif :

Igloo permettant les jeux et repos de rongeurs.  
Fabriqué en polypropylène alvéolé  
**AUTOCLAVABLE**.  
Montage sans agrafage.  
Livré à plat (en caisses de 100 ou 500).  
Dimensions : L.120 x l.100 x h.70 mm  
Orifice inférieur : Ø 40 mm  
Orifice supérieur : Ø 25 mm.

#### Description:

Rodent igloo for playing and resting.  
Made of **AUTOCLAVABLE** alveolate polypropylene.  
Staple-free assembly.  
Not assembled upon delivery (box of 100 or 500 items).  
Dimensions: L 120mm x W 100mm x H 70mm.  
Lower opening: Ø 40mm  
Upper opening: Ø 25mm.





# Cartonnages d'Anet Budelli frères

## Frisure

Nesting Paper

### Descriptif :

Frisure permettant les jeux et nidifications des rongeurs.  
Litière pour animaux (chevaux, bétail et petits animaux...).  
Papier crêpé 110g contact alimentaire.  
Peut être livré en volume ou compacté (10kg).

### Description:

Curly paper for rodents' playing and nesting.  
Animal litter (horses bedding, livestock, small animals...).  
Delivered loose or compressed (10kg).  
Crimped paper, 110g, food-safe.





## Cartonnages d'Anet Budelli frères

### Litière / antistress cylindrique ou en boule

Cylindrical or Spherical Anti-stress Toy / Animal Litter

#### Descriptif :

Litière / anti-stress cylindrique ou sphérique pour rongeurs.

- Ø 10 x 40 mm (600/boîte)
- Ø 12 x 40 mm (432/boîte)
- Ø 12 x 35 mm
- boule de 0,65g (450g/sachet, 10 sachets/caisse)

Qualité : coton et cellulose ou coton pur pour nids de rongeurs.

#### Description:

Cylindrical or spherical anti-stress toy / animal litter for rodents.

- Ø 10 x 40mm (600/box)
- Ø 12 x 40mm (432/box)
- Ø 12 x 35mm
- ball of 0.65g (450g/bag, 10 bags/box)

Quality: pure cotton or cotton/cellulose fibre for rodents' nests.







# Cartonnages d'Anet Budelli frères

## Dessous de cage

Cage Bottom

### Descriptif :

Dessous de cage carton **imperméabilisé** avec ou sans buvard absorbant (litière).

Qualités : 0,7 à 7,0 litres/m<sup>2</sup>, plastifié ou non, charbon actif ou non.

Des languettes peuvent servir à récupérer l'eau des bouteilles.

Livré monté.

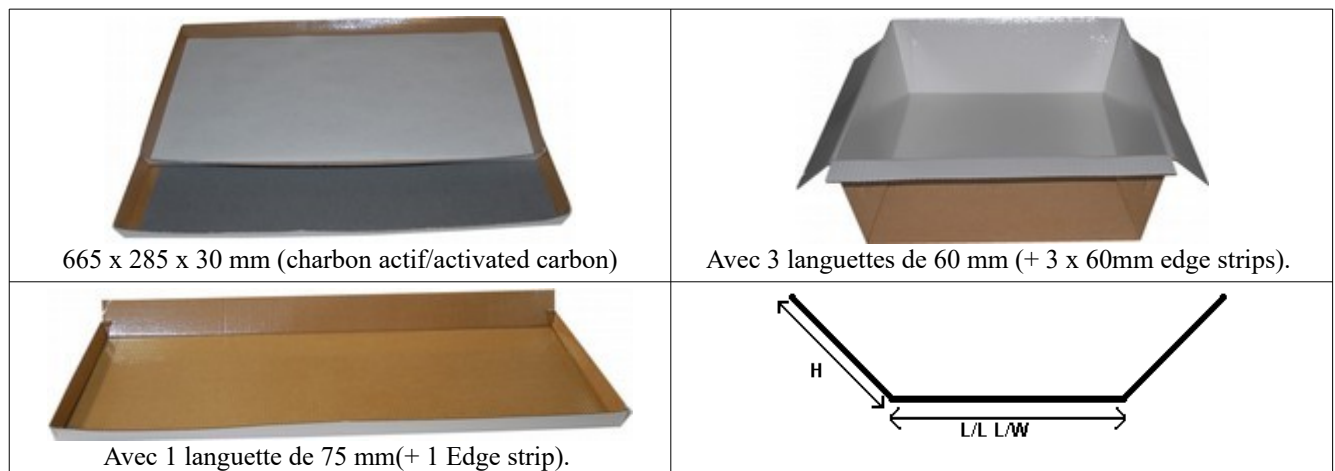
### Description:

Cage bottom made of **waterproof** cardboard with or without absorbing blotting paper (litter).

Qualities: from 0.7 to 7.0 liters/sq. m., plasticized or not, with or without activated carbon.

Edge strips can be used to collect water from bottles.

Already pre-assembled on delivery.



Longueur Length mm	Largeur Width mm	Hauteur Height mm
490	295	30
550	340	130 (+ 3 languettes de 60) (+3 x 60 edge strips)
560	360	35 (75 sur 1 côté (on one side))
570	370	30
645	370	30

Longueur Length mm	Largeur Width mm	Hauteur Height mm
650	500	35
665	285	30
670	460	35
690	480	40
860	360	35 → 75 sur 1 côté (on one side)





## Cartonnages d'Anet Budelli frères

### Bac avec litière

Disposable Litter Box

**Descriptif :**

Bacs en carton contenant de la litière de chanvre, prêts à l'usage.

**Description:**

Disposable hemp litter boxes made of waterproof cardboard, ready to use.



### Litière pour détection ovulaire

Litter for Ovular Detection

**Descriptif :**

Litière absorbante colorée pour détection des bouchons vaginaux des rongeurs.

**Description:**

Coloured absorbent litter to detect vaginal plugs in rodents.





## Cartonnages d'Anet Budelli frères

### Box Référence PETIT CNRS

SMALL SIZE CNRS Box

#### Descriptif :

Boîte tout polypropylène alvéolé

**AUTOCLAVABLE**

1 ou 2 compartiment(s), trappe de visite.

**Suremballage** possible.

Aération par filtre et/ou grillage (**inox** / galvanisé).

Montage sans agrafage.

Livrée à plat.

Boîte et couvercle en **1 ou 2 pièces** (plus pratique pour l'autoclave).

Surface d'aération latérale : 27 %

Dimensions : L.220 x l.220 x h.140 mm.

#### Description:

Box made of **AUTOCLAVABLE** alveolate polypropylene.

1 or 2 compartment(s), inspection flap.

**Outer box** available.

Ventilation by filter and/or wire screen (stainless steel / galvanized).

Staple-free assembly.

Not assembled upon delivery.

Box and lid form **one or two pieces**.

Dimensions: L 220mm x W 220mm x H 140mm.





## Cartonnages d'Anet Budelli frères

### Box Référence DEMI MARTI

HALF MARTI Box

#### Descriptif :

Boîte tout polypropylène alvéolé **AUTOCLAVABLE**.

1 compartiment, trappe de visite.

Aération par filtre et/ou grillage (**inox** / galvanisé).

Montage sans agrafage.

Livree à plat.

Couvercle séparé.

Surface d'aération latérale : 12 %

Dimensions : L.300 x l.220 x h.150 mm.

#### Description:

Box made of **AUTOCLAVABLE** alveolate polypropylene.

1 compartment, inspection flap.

Ventilation by filter and/or wire screen (**stainless steel** / galvanized).

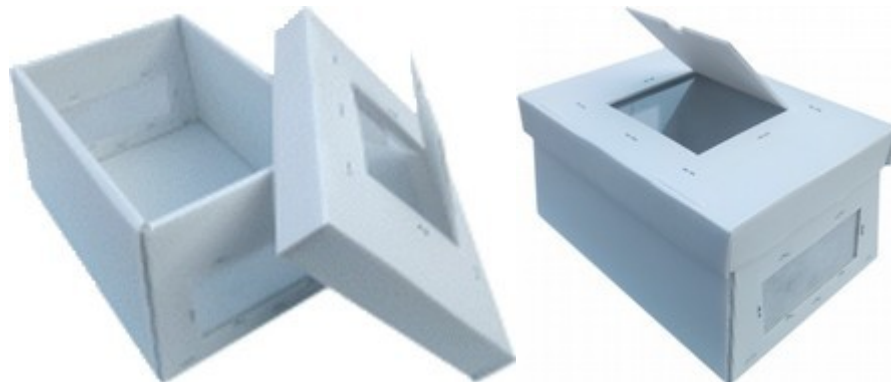
Staple-free assembly .

Not assembled upon delivery.

Separate lid.

Lateral aeration surface: 12%.

Dimensions: L 300mm x W 220mm x H 150mm.





# Cartonnages d'Anet Budelli frères

## Suremballage pour 2 demi Marti

Outer Box for 2 Half Marti Boxes

### Descriptif :

Suremballage pour 1 boîte référence Marti avec trappe de visite

- polypropylène alvéolé **AUTOCLAVABLE** ;
- carton.

Aération optimisée et filtrée avec ou sans grillage (**inox** / galvanisé).

Montage sans agrafage

Livré à plat

Couvercle séparé.

Dimensions : L.460 x l.360 x h.160 mm.

### Description:

Outer box with inspection flap for 1 Marti box.

- made of **AUTOCLAVABLE** alveolate polypropylene
- cardboard.

Optimized ventilation and filtering with or without wire screen (stainless steel / galvanized).

Staple-free assembly.

Not assembled upon delivery.

Separate lid.

Dimensions: L 460mm x W 360mm x H 160mm.





# Cartonnages d'Anet Budelli frères

## Box Référence MARTI

MARTI Box

### **Descriptif :**

Boîte :

- polypropylène alvéolé AUTOCLAVABLE ;
- carton.

1, 2 ou 4 compartiment(s), trappe de visite (avec ou sans volet) possible.

Aération par filtre et/ou grillage (inox / galvanisé).

Montage sans agrafage

Livree à plat, par 50.

Avec support Hydrogel libre ou fixé dans le fond de la boîte.

Couvercle séparé avec ou sans trappe de visite et avec ou sans volet à la trappe. Existe aussi avec une plus grande fenêtre avec ou sans volet(s) et sans trous.

Surface d'aération latérale : 35 % ou 47 %

Dimensions : L.430 x l.300 x h.150 mm.



Séparations pour 1, 2 ou 4 compartiment(s)

### **Description:**

Box made of:

- AUTOCLAVABLE alveolate polypropylene
- cardboard.

1, 2 or 4 compartment(s), possibly with inspection window (with or without flap), or with a larger window (see pictures), and without holes.

Ventilation by filter and/or wire screen (stainless steel / galvanized).

Staple-free assembly sold per 50.

With Hydrogel support free or locked in the box.

Not assembled upon delivery.

Separate lid.

Dimensions: L 430mm x W 300mm x H 150mm.



Supports pour capsules Hydrogel



# Cartonnages d'Anet Budelli frères

## Suremballage pour 1 Marti

Outer Box for 1 Marti Box

### Descriptif :

Suremballage pour 1 boîte référence Marti avec trappe de visite

- polypropylène alvéolé **AUTOCLAVABLE** ;
- carton.

Aération optimisée et filtrée avec ou sans grillage (**inox** / galvanisé).

Montage sans agrafage

Livré à plat

Couvercle séparé.

Dimensions : L.460 x l.360 x h.160 mm.

### Description:

Outer box with inspection flap for 1 Marti box.

- made of **AUTOCLAVABLE** alveolate polypropylene
- cardboard.

Optimized ventilation and filtering with or without wire screen (stainless steel / galvanized).

Staple-free assembly.

Not assembled upon delivery.

Separate lid.

Dimensions: L 460mm x W 360mm x H 160mm.





## Cartonnages d'Anet Budelli frères

### Box Référence WORLD C

WORLD C Box

#### Descriptif :

Boîte tout polypropylène alvéolé

**AUTOCLAVABLE**

1, 2 ou 4 compartiment(s), trappe de visite possible.

Aération par filtre et/ou grillage (**inox** / galvanisé).

Montage par agrafage de la boîte et des croisillons.

Livrée à plat

Couvercle séparé. Surface d'aération latérale : 19 %

Dimensions : L.540 x l.340 x h.200 mm.

#### Description:

Box made of **AUTOCLAVABLE** alveolate polypropylene.

1, 2 or 4 compartment(s), inspection flap available.

Ventilation by filter and/or wire screen (stainless steel / galvanized).

Stapler necessary for assembly (box and separations).

Not assembled upon delivery.

Separate lid.

Dimensions: L 540mm x W 340mm x H 200mm.



*Photo non contractuelle, la fente du croisillon a été supprimée afin de garder la boîte étanche.*

### Box Référence Manon

Manon Box

#### Descriptif :

Boîte en carton traité.

1 compartiment, trappe de visite.

Aération par 4 filtres et/ou grillages (**inox** / galvanisé).

Montage sans agrafage

Livrée à plat

Boîte et couvercle en 1 seule pièce.

Dimensions : L.500 x l.420 x h.170 mm.

#### Description:

Box made of treated cardboard.

1 compartiment, inspection flap.

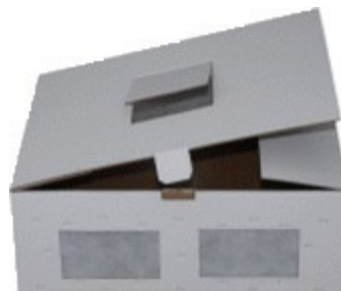
Ventilation by 4 filters and/or wire screens (**stainless steel** / galvanized).

Staple-free assembly.

Not assembled upon delivery.

Box and lid form a single piece.

Dimensions: L 500mm x W 420mm x H 170mm.







## Cartonnages d'Anet Budelli frères

### Box / Cage Référence Lapin Carton

Cardboard Rabbit Box / Cage

#### Descriptif :

Boîte / cage carton **imperméabilisé**, montage **sans agrafage**.

Couvercle séparé en carton.

Aération par filtre et/ou grillage (**inox** / galvanisé).

Livrée à plat.

Dimensions : L.495 x l.450 x h.280 mm.

#### Description:

Box / cage made of **waterproof** cardboard, **staple-free assembly**.

Separate lid made of treated cardboard.

Ventilation by filter and/or wire screen (stainless steel / galvanized).

Not assembled upon delivery.

Dimensions: L 495mm x W 450mm x H 280mm.





## Cartonnages d'Anet Budelli frères

### Box Référence **POULET - LAPIN**

CHICKEN - RABBIT Box

#### **Descriptif :**

Boîte / cage polypropylène alvéolé **AUTOCLAVABLE**, montage par agrafage.

Couvercle séparé en polypropylène ou carton :

- simple ;
- ou avec trappe de visite / fenêtre transparente + grillage inox / galva ;
- ou avec aération (filtre, grillage inox / galva).

1 ou 2 compartiment(s).

Aération par filtre et/ou grillage (**inox / galvanisé**).

#### **Livrée à plat**

Dimensions : L. 505 x l. 465 x h. 380 mm.

#### **Description:**

Box / cage made of **AUTOCLAVABLE** alveolate polypropylene, stapler necessary for assembly.

Separate lid made of alveolate polypropylene or treated cardboard:

- normal
- or with inspection flap/transparent window + wire screen (stainless steel / galvanized)
- or with ventilation by filter and/or wire screen (stainless steel / galvanized).

1 or 2 compartment(s).

Ventilation by filter and/or wire screen (stainless steel / galvanized).

Not assembled upon delivery.

Dimensions: L 505mm x W 465mm x H 380mm.





## Cartonnages d'Anet Budelli frères

### Box Référence **GRAND MODELE**

LARGE SIZE Box

#### **Descriptif :**

Boîte tout polypropylène alvéolé **AUTOCLAVABLE**

1 ou 2 compartiment(s), trappe de visite.

**Aération optimisée** par filtre et grillage (**inox / galvanisé**) sur les côtés et sur le dessus par des cales intégrées à la boîte.

Montage par agrafage.

Livrée à plat

Couvercle séparé.

Dimensions : L. 630 x l. 450 x h. 170 mm.

#### **Description:**

Box made of **AUTOCLAVABLE** alveolate polypropylene.

1 or 2 compartment(s), inspection flap.

Optimized ventilation by side and top filter and wire screen (stainless steel / galvanized) using wedges integrated into the box.

Stapler necessary for assembly.

Not assembled upon delivery.

Separate lid.

Dimensions: L 630mm x W 450mm x H 170mm.





## Cartonnages d'Anet Budelli frères

### Suremballage étanche B.

Airtight Outer Box B.

#### Descriptif :

Suremballage étanche pour 2 boîtes en métal (aération uniquement par filtre).

Tout polypropylène alvéolé **AUTOCLAVABLE**

Aération optimisée et filtrée avec ou sans grillage (**inox** / galvanisé).

Montage sans agrafage

Livré à plat

d d d

Dimensions : L.505 x l.220 x h.150 mm.

#### Description:

Airtight outer box for 2 metal boxes (ventilation only through filter).

Made of **AUTOCLAVABLE** alveolate polypropylene.

Optimized ventilation and filtering with or without wire screen (stainless steel / galvanized).

Staple-free assembly.

Not assembled upon delivery.

Dimensions: L 505mm x W 220mm x H 150mm.





# Cartonnages d'Anet Budelli frères

## Boite Lago

Box lago

### Descriptif :

Boîte en carton traité.  
1 compartiment, trappe de visite.  
Aération sans filtre.  
Montage avec agrafage.  
Livrée à plat.  
Boîte en 3 pièces.  
Dimensions : L.0 x l.0 x h.0 mm.

### Description:

Box made of treated cardboard.  
1 compartment, inspection flap.  
Ventilation without filter.  
Stapler necessary for assembly.  
Not assembled upon delivery.  
Box made made of 3 pieces.  
Dimensions: L 0mm x W 0mm x H 0mm.





## Cartonnages d'Anet Budelli frères

### Boîte à irradier pour souriceaux

Irradiation Box for Baby Mice

#### Descriptif :

Tout micro cannelure.  
8 compartiments.  
Aération par filtre et/ou grillage (**inox** / galvanisé).  
Montage sans agrafage.  
Livrée à plat.  
Boîte et couvercle en 1 seule pièce.  
Dimensions : L.215 x l.170 x h.60 mm.

#### Description:

Microfluting.  
8 compartments.  
Ventilation by filter and/or wire screen (stainless steel / galvanized).  
Staple-free assembly.  
Not assembled upon delivery.  
Box and lid form a single piece.  
Dimensions: L 215mm x W 170mm x H 60mm.





## Cartonnages d'Anet Budelli frères

### Support pour capsules Hydrogel

Hydrogel Support

#### Descriptif :

Support tout polypropylène alvéolé AUTOCLAVABLE, ou carton.

En petit, ou se verrouillant dans le modèle Marti.

Montage sans agrafage.

Livré à plat.



#### Description:

Support made of AUTOCLAVABLE alveolate polypropylene, or cardboard.

Small, or being locked in the model Marti.

Staple-free assembly.

Not assembled upon delivery.







# Cartonnages d'Anet Budelli frères

## Boite Transparente - Opaque

Transparent – Opaque Box

### Descriptif :

Barquette alimentaire avec couvercle séparé pour utilisation interne.  
Translucide ou opaque.

Épaisseur importante pour une rigidité maximale.  
Très hermétique, ou avec ventilation par filtre et grillage (inox, galvanisé).

Utilisation chaude et froide.

Matière : PP.

Modèles présentés : L.183 x l. 139 x h.67 mm.



### Description:

Food punnet with separate lid for internal use.

Transparent or opaque.

Great thickness for a maximum of rigidity.

Very hermetic, or with ventilation by filter and/or wire screen (stainless steel / galvanized).

Hot and cold use.

Made of PP

Models shown: L 183mm x W 139mm x H 67mm.

Longueur Length mm	Largeur Width mm	Hauteur Height mm	Volume Volume ml
138	104	38	290
138	104	53	430
138	104	68	570
175	101	58	640
159	120	47	650
183	139	53	840
183	139	67	1120
183	139	102	1730



# Cartonnages d'Anet Budelli frères

## Situation géographique

Location

Département Eure et Loir à proximité de l'Autoroute A13.

Sortie Mantes Sud, direction Dreux.

70 km de Paris

80 km de l'aéroport d'Orly et 100 km de l'aéroport Charles de Gaulle.

Eure et Loir department near the A13 motorway.

Exit Mantes Sud towards Dreux.

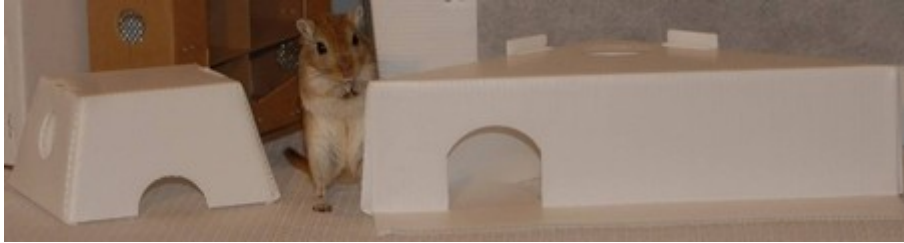
70km from Paris.

80km from Orly Airport and 100km from Charles de Gaulle Airport.





## Cartonnages d'Anet Budelli frères



Photos non contractuelles : nos produits sont susceptibles d'améliorations afin de répondre aux exigences de nos clients.  
Sous réserve d'erreurs typographiques.

Photos for illustration only, actual products may differ  
as our products are regularly improved to meet our customers' needs.

### Respect de l'environnement



Choix illimité de couleurs et de matières.  
Infinite choice of colors and materials.

Afin de réduire au maximum les effets négatifs sur l'environnement, nous avons engagé un programme environnemental visant non seulement à limiter nos déchets, mais aussi à les revaloriser.

In order to minimize negative impacts on the environment, we started an environmental program aiming, not only at limiting waste production, but also at recycling it.



Découvrez toutes nos nouveautés sur le site :

Discover our new products on our website:

<http://budelli.fr/>



Château d'Anet (Eure & Loir 28)

*Version June 2019*