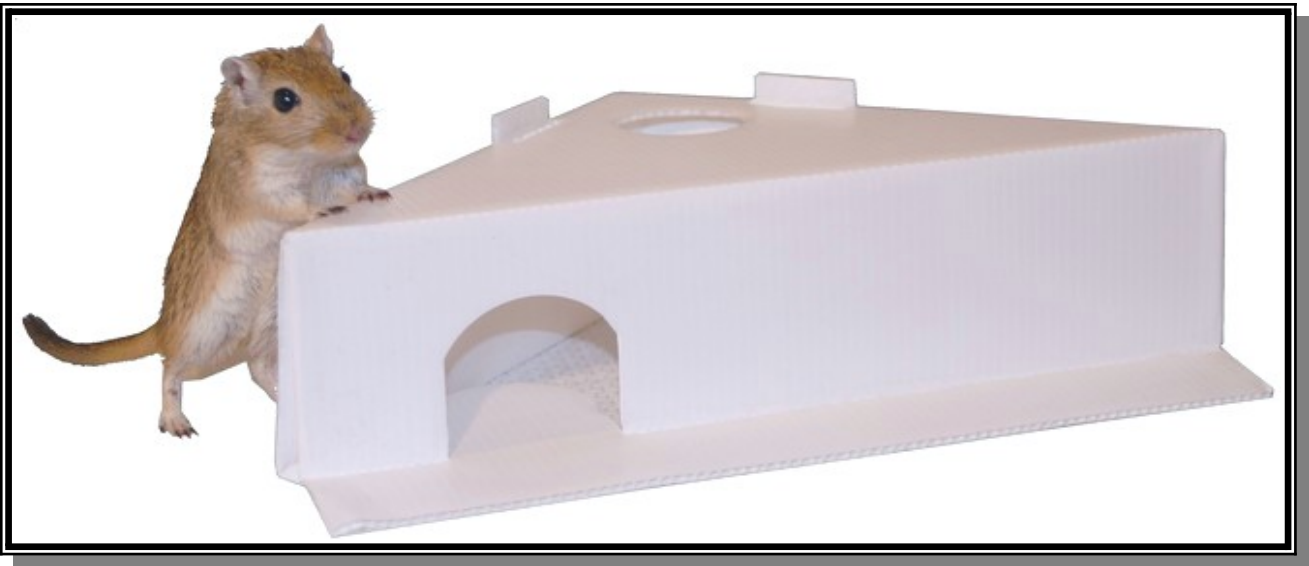




Cartonnages d'Anet Budelli frères

CATALOGUE

CATALOGUE



CARTONNAGES D'ANET BUDELLI FRERES
19 rue Hubert Baraine
28260 Anet
France

Découvrez toutes nos nouveautés sur le site :

Discover our new products on our website:

<http://budelli.fr/>

Tél. /Phone : +33(0)8 99 49 07 32

[info @ budelli.fr](mailto:info@budelli.fr)



Cartonnages d'Anet Budelli frères

GAMME PROPOSEE OUR PRODUCTS



Nous proposons une gamme de produits destinés au **transport et à l'enrichissement de milieu pour les animaleries** des laboratoires de recherche. Nos jeux, maisons, boîtes de transport et suremballages (**autoclavables**), filtres + grillage **inox**, frisures et produits absorbants (litières en feuille 100% pure ouate de cellulose, **charbon actif**), boîtes à irradier, sont destinés aux rongeurs: rats, souris, lapins...

We offer a range of **boxes for transport and environmental enrichment for laboratory research**. Our games, houses, transport boxes, **autoclavable** outer boxes, filters + **stainless steel** wire screens, nesting paper, absorbing products (100% pure cellulose litter pads, **activated carbon**), and irradiation boxes are intended for rodents (rats, mice, rabbits, etc.).



Cartonnages d'Anet Budelli frères

Sommaire

Contents

Formats / Litières absorbantes.....	4	Destruction de documents.....	16
Homecel - Lingettes à usage unique.....	6	Chemises porte documents.....	16
Bobines.....	6	Caisse Américaine FEFCO 0201.....	17
Absorbant cylindrique.....	7	Boîte Cloche (fond + couvercle).....	18
Boite MSD.....	8	Étui.....	18
Coffrets pour colles thermofusibles / hot-melts....	9	Équerre pour présentoir.....	19
Boite pour colles thermofusibles / hot-melts.....	10	Fabrications diverses.....	20
Filtres.....	11	Calage.....	21
Rembourrage.....	12	Sachet ZIP.....	21
Papiers d'égouttage pour fromages / poissons....	13	Coffret cadeau.....	22
Barquettes imperméables.....	14	Moyeu.....	22
Barquette à Fruits / Fromages.....	14	Carton.....	23
Pose buvards.....	15	Situation géographique.....	24

Pour tous renseignements supplémentaires, merci de contacter messieurs BUDELLI. Afin que votre demande soit traitée dans les plus brefs délais, n'hésitez pas à nous la transmettre par fax, en précisant les références, les quantités ainsi que le délai souhaité.

For further information, please contact Messrs. Budelli. In order to process your request as soon as possible, please send it by fax, and specify product references, quantities and deadlines.



Cartonnages d'Anet Budelli frères

Formats / Litières absorbantes

Formats / Animal Litter

Descriptif :

Feuille absorbante (litière)

Absorption : de 0,7 à 7,0 litres/m², avec face en papier d'aluminium, avec face plastifiée P.E. ou normal. Empaquetés sous film thermo-rétractable ou bande de papier thermosoudé possible.

Le film de plastique évite les migrations de matière vers les denrées alimentaires.

Contact alimentaire possible. Souple ou rigide.

Autres matières possibles (papiers, plastiques, cartons...). couleurs, dimensions et formes sur commande.

Description:

Absorbing sheet (animal litter).

Absorption: from 0.7 to 7.0 liters/sq. m.

With normal, aluminum foil or PE plastic on one side.

Can be packaged in heat-retractable film or heat-welded paper tape.

The plastic film avoids the migration of material to food.

Food safe. Flexible or rigid.

Other materials possible (paper, plastic, cardboard, etc.).

Specific colours, dimensions, and shapes on request.

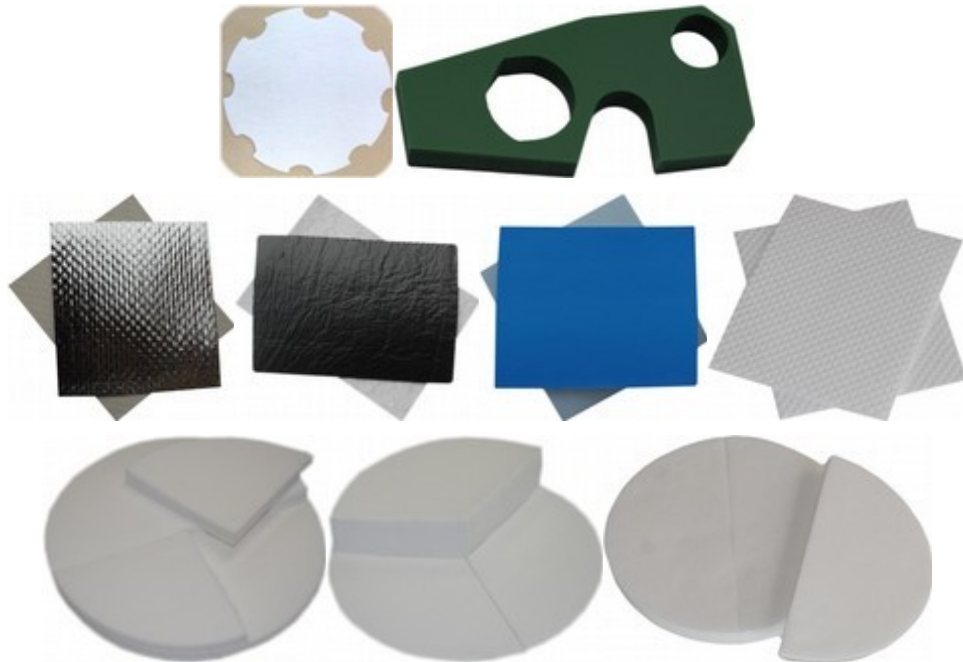


Exemples de formats :	Ø 50 mm - Ø 52 mm - Ø 65 mm Ø 180 mm (divisés en 1/2, 1/3, 1/4 ou entiers) 290x230 mm aux coins coupés	
Papiers :	MA07 : souple, PE, 0.7 l/m ² MA15N : souple, PE, noir, 1.5 l/m ² MA17 : souple, PE, 1.7 l/m ² MA35 : souple, PE, 3.5 l/m ² MA35 : souple, PE double face perforée, 3.5 l/m ² MA50 : souple, PE double face perforée, 5.0 l/m ² MA50 : souple, PE, 5.0 l/m ²	Sordianne 80g.V : rigide, sans PE, 0.7 l/m ² Sordianne 85g+PE : rigide, PE, 0.7 l/m ² Sordianne 180g.V : rigide, sans PE, 1.5 l/m ² Sordianne 185g+PE : rigide, PE, 1.5 l/m ²





Cartonnages d'Anet Budelli frères



Crème/Cream-coloured



Bleu foncé/Dark blue



Vert/Green



Bleu/Blue



Rouge/Red



Jaune/Yellow



Noir/Black



Argent/Silver



Or/Gold

Choix illimité de couleurs et de matières. Infinite choice of colors and materials.



Sous bande de papier thermosoudé



Sous film thermo-rétractable



Cartonnages d'Anet Budelli frères

Homecel - Lingettes à usage unique

Homecel - Single-Use Wipes

Descriptif :

Serpillières, lingettes absorbantes et d'essuyage à usage unique. Coussinets super absorbants : son aspect gaufré lui permet un résultat optimal pour les liquides ; poussière ; poussières radioactives...
Sur tout types de surfaces : sols, paillasse de laboratoires... Résistant même humide. Toutes dimensions.



Description:

Floorcloths, absorbent single-use wipes. Waffle pattern provides optimal results for liquids, dust, radioactive dust, etc. For use on any kind of surface: floors, laboratory work-tops... Come in all sizes.

Bobines

Rolls

Descriptif :

Papier pour litière
Absorption : 0.7 litre / m² plastifié P.E.
Le film de plastique évite les migrations de matière vers les denrées alimentaires.
Bobine : 30 et 50 mètres
Dimensions standards :

- laize 350 mm ;
- laize 500 mm ;
- laize 700 mm.

Description:

Litter paper.
Absorption: 0.7 liters/sq.m.,
P.E. plasticized
The plastic film avoids the migration of material to food.
Roll: 30 and 50 meters.
Standard dimensions:

- width 350mm
- width 500mm
- width 700mm





Cartonnages d'Anet Budelli frères

Absorbant cylindrique

Cylindrical Blotter

Descriptif :

Buvard cylindrique.
Ø 8 x 98 mm ou 107 mm
Carton de 4300 buvards
Qualité : acétate pure roulée liée.



Description:

Cylindrical blotter.
Ø 8 x 98mm or 107mm.
Box of 4.300 blotters.
Quality: pure acetate, rolled and linked.





Cartonnages d'Anet Budelli frères

Boite MSD

MSD Box

Descriptif :

Micro cannelure.
9 compartiments.
Montage sans agrafage.
Livrée à plat.
Boîte et couvercle en 1 seule pièce.
Dimensions : L.300 x l. 280 x h.60 mm.

Description:

Microfluting.
9 compartments.
Staple-free assembly.
Not assembled upon delivery.
Box and lid form a single piece.
Dimensions: L 300mm x W 280mm x H 60mm.





Cartonnages d'Anet Budelli frères

Coffrets pour colles thermofusibles / hot-melts

Boxes for Hot-melts

Descriptif :

Coffrets en carton ondulé avec compartiments en papier siliconé pour colles thermofusibles / hot-melts.

24x600g.

Livrés montés.

Couvercle séparé.

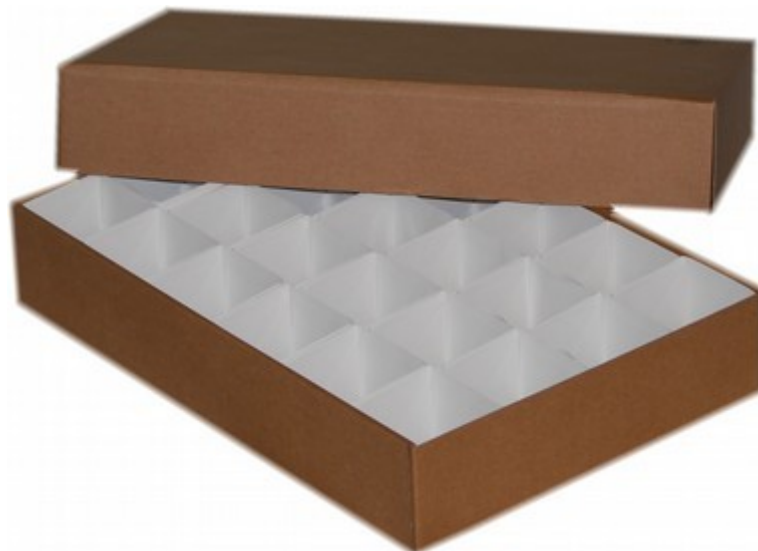
Description:

Boxes made of corrugated cardboard with siliconed paper compartments for hot-melts.

24x600g.

Pre-assembled on delivery.

Separate lid.





Cartonnages d'Anet Budelli frères

Boîte pour colles thermofusibles / hot-melts

Boxes for Hot-melts

Boîte en carton ondulé siliconé pour colles thermofusibles / hot-melts, cires....

Possibilité d'un couvercle carton traité.

Livrée à plat, couvercle séparé.

Kraft silicone 130g/m² - Cannelure 95g/m² - Kraft écru 140g/m²

Grammage : 405g/m²

Epaisseur : 2.8mm

Boxe made of siliconed cardboard for hot-melts.

Lid made of treated cardboard available (see picture).

Not assembled upon delivery.

Separate lid.



Modèle renforcé
Reinforced model

Longueur Length cm	Largeur Width cm	Hauteur Height cm	Volume litres
30 cm	15 cm	13 cm	5 litres
30 cm	20 cm	16 cm	9 litres
31 cm	15 cm	20 cm	9 litres
34 cm	30 cm	25 cm	25 litres
36 cm	35 cm	20 cm	25 litres
37 cm	24 cm	17 cm	14 litres (avec couvercle)
39 cm	30 cm	25 cm	28 litres
39 cm	27 cm	21 cm	22 litres
39 cm	33 cm	21 cm	27 litres
46 cm	15 cm	6 cm	3 litres (renforcé)
47 cm	15 cm	11 cm	7 litres
55 cm	34 cm	13 cm	24 litres
56 cm	37 cm	13 cm	25 litres



Cartonnages d'Anet Budelli frères

Filtres

Filters

Descriptif :

Composition : 100% polyester.

Type liage : thermique.

Poids total : 70 g/m².

Épaisseur : 0,25 mm.

Résistance rupture (Sec) (MD) : 170 N/5cm.

Résistance rupture (Sec) (CD) : 150 N/5cm.

Allongement à la rupture (Sec) (MD) : 25%.

Allongement à la rupture (Sec) (CD) : 30%.

Porosité à l'air (196Pa-20cm²) : 3200 l/m²/s.

Porosité à l'eau : 850 l/m²/s.

Taille moyenne des pores : 55µm - min:

25µm - max: 184µm.

Description:

Composition : 100% polyester.

Bonding: thermal.

Total weight: 70g/sq m.

Thickness: 0.25mm.

Tensile strength (Dry) (MD): 170 N/5cm.

Tensile strength (Dry) (CD): 150 N/5cm.

Elongation at peak (Dry) (MD): 25%.

Elongation at peak (Dry) (CD): 30%.

Air permeability (196Pa-20cm²): 3200 l/sq m/s.

Water porosity: 850 l/sq m/s.

Average pore size: 55µm - min: 25µm - max:

184µm.





Cartonnages d'Anet Budelli frères

Rembourrage

Stuffing

Descriptif :

Papier crêpé 110g contact alimentaire.

Peut être livré en volume ou compacté (10kg).

Description:

Crimped paper, 110g, food-safe.

Delivered loose or compressed (10kg).





Cartonnages d'Anet Budelli frères

Papiers d'égouttage pour fromages / poissons

Draining Papers for Cheeses /Fish

Descriptif :

Papier crêpé 110g contact alimentaire.

Utilisé pour l'égouttage des fromages (lactosérum / petit-lait), des filets d'anchois...

Les cannelures du papier permettent le ruissellement de l'humidité.



Description:

Crimped paper, 110g, food-safe.

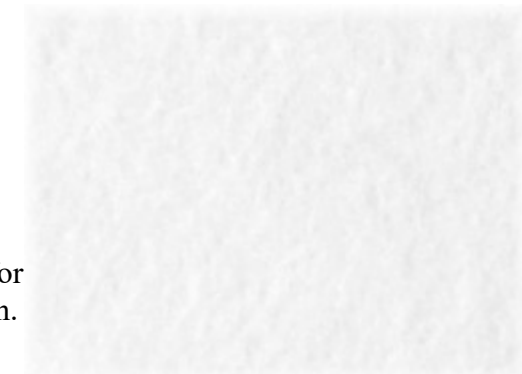
Used for draining cheese (whey), anchovy fillets...

The paper grooves allow moisture to stream out.

Descriptif :

Papier filtre velin 85g/m² +/-3 contact alimentaire.

Epaisseur : 220µm +/-20 ; Rétention micrométrique : 4 à 7µ ; Porosité à l'air 20cm/s : 420 mm +/-10 H₂O ; Filtration Y (pour 100ml d'eau) : 22 s +/-5 ; Résistance humide : 0,59 kg/cm ; Papier velin mince pour le secteur industriel. Filtre à surface unie avec une filtration lente. Recommandé spécialement pour la galvanoplastie. Utilisé pour l'égouttage des fromages (lactosérum / petit-lait), des poissons...



Description:

Weight: 85 g/m² + 3 ; Thickness: 220 µm + 20 ; Micrometric retention: 4 à 7 µ ; Porosity in the air 20cm/s: 420 mm + 10 H₂O ; Filtration Y (for 100mm of water): 22 s + 5 ; Wet resistance: 0,59 kg/cm ; Guaranteed food contact. Thin paper for the industrial sector. Filter smooth surface with a slow filtration. Recommended especially for electroplating.



Cartonnages d'Anet Budelli frères

Barquettes imperméables

Waterproof Punnets

Descriptif :

Barquettes imperméables en carton micro cannelure imperméabilisé avec ou sans buvard absorbant ou papier à charbon actif destructeur d'odeurs (utilisé pour l'élimination des petites molécules en grande quantité comme : benzène, toluène, ethyl-benzène, xylène et matières organiques).

Qualités : 0,7 à 7,0 litres/m², plastifié ou non, charbon actif ou non.

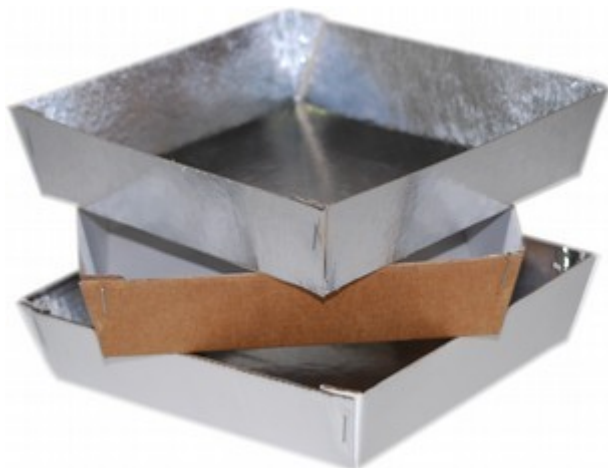
Livré monté.

Description:

Punnets made of waterproof microfluted cardboard, with or without blotting or activated carbon paper to eliminate odors (used to eliminate large amounts of small molecules such as benzene, toluene, ethyl-benzene, xylene and organic compounds).

Qualities: from 0.7 to 7.0 liters/sq.m., plasticized or not, with or without activated carbon.

Already pre-assembled on delivery.



Barquette à Fruits / Fromages

Fruit / Cheese Punnet

Descriptif :

Barquette à fruits / fromages en carton imperméabilisé ou en polypropylène autoclavable. Avec ou sans perforations.

Description:

Fruit / cheese punnet made of waterproof cardboard or autoclavable alveolate polypropylene. With or without holes.



L.400 x l.295 x h.70 mm.
L 400mm x W 295mm x H 70mm.



Cartonnages d'Anet Budelli frères

Pose buvards

Blotting Paper Lining

Descriptif :

Collage de papier absorbant dans les barquettes pour l'industrie agroalimentaire (volaillers, poissonniers, fromagers...)

Absorption : de 0,7 à 7,0 litres/m², avec papier d'aluminium, avec face plastifiée P.E. ou normal.

Contact alimentaire.

COULEURS, FORMES ET DIMENSIONS SUR COMMANDE.

Description:

Blotting paper lining in punnets for the food processing industry (poultry, fish, cheese...)

Absorption: from 0.7 to 7.0 liters/sq.m., with aluminum paper, with or without one PE plasticized side.

Food-safe.

SPECIFIC COLOURS, SHAPES AND DIMENSIONS ON REQUEST.





Cartonnages d'Anet Budelli frères

Destruction de documents

Document Shredding

Descriptif :

Nous pouvons détruire toute sorte de documents.

Description:

We can shred all types of documents.



Chemises porte documents

Document Folder

Descriptif :

Chemise porte documents A4 en carton.

Description:

Document folder (A4) made of cardboard.





Cartonnages d'Anet Budelli frères

Caisse Américaine FEFCO 0201

American Box FEFCO 0201

Descriptif :

Caisse américaine en carton ondulé.
Carton simple ou double cannelure.
Livrée à plat. FEFCO 0201.

Description:

American box made of corrugated cardboard.
Single or double wall.
Not assembled upon delivery. FEFCO 0201.



Longueur Length mm	Largeur Width mm	Hauteur Height mm
370	170	350
400	200	320
400	200	340
400	300	270
410	130	450
410	150	320
410	200	330
490	290	280
520	170	350
650	500	450
720	340	560
800	800	1410



Cartonnages d'Anet Budelli frères

Boîte Cloche (fond + couvercle)

Box With Separate Lid

Descriptif :

Boîte cloche (à couvercle séparé), de hauteur variable, en carton ou en polypropylène autoclavable.

Description:

Box with separate lid, variable height, made of cardboard or autoclavable alveolate polypropylene.



L.205 x l. 180 x h.130 / 180 mm.
L.22,5 x l. 20 x h.8 / 13 cm.
L.555 x l. 180 x h.170 mm.



L.435 x l. 190 x h.50 / 70 mm. L 435mm x W 190mm x H 50 / 70mm.
L.220 x l. 190 x h.50 / 70 mm. L 220mm x W 190mm x H 50 / 70mm.

Étui

Case

Descriptif :

Étui en carton ou en polypropylène autoclavable.

Description:

Case made of cardboard or autoclavable alveolate polypropylene.



L.370 x l. 120 x h.60 mm.
L 370mm x W 120mm x H 60mm.



L.85 x l. 80 x h.45 mm. L 85mm x W 80mm x H 45mm.
L.105 x l. 105 x h.45 mm. L 105mm x W 105mm x H 45mm.
L.165 x l. 90 x h.30 mm. L 165mm x W 90mm x H 30mm.



Cartonnages d'Anet Budelli frères

Équerre pour présentoir

Angle Bracket for Display Unit

Descriptif :

Équerre en carton pour présentoir.

Description:

Cardboard angle bracket for display unit.



L.100 x h.315 mm.
L 100mm x H 315mm



L.100 x l. 100 x h.280 mm.
L 100mm x W 100mm x H 280mm



Cartonnages d'Anet Budelli frères

Fabrications diverses

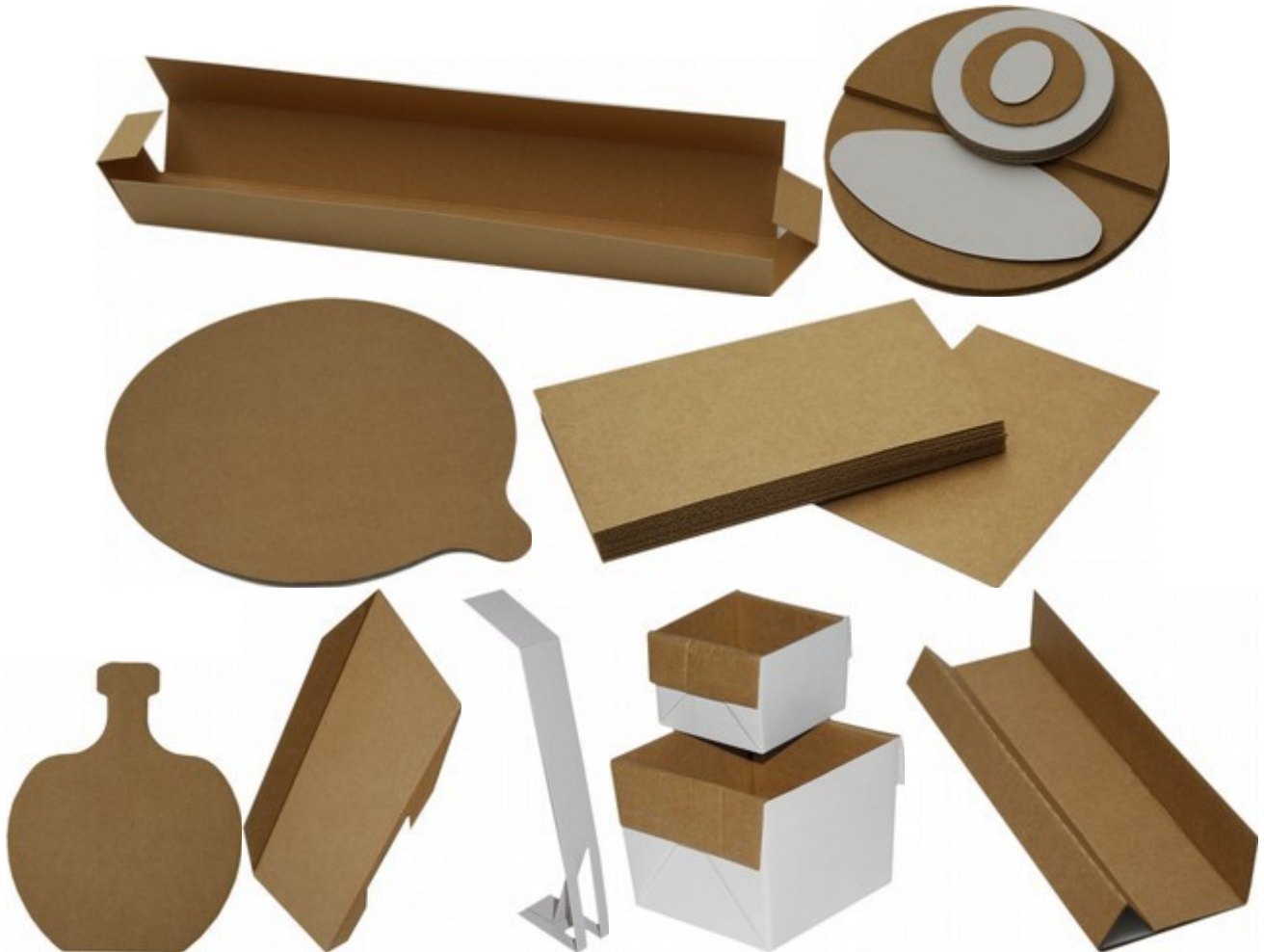
Custom-made Items

Descriptif :

Nous pouvons réaliser toute sortes de formes sur mesure dans différentes matières.

Description:

We can custom-make any shapes in various materials.





Cartonnages d'Anet Budelli frères

Calage

Die-cut Cardboard Spacers

Descriptif :

Nous pouvons réaliser toute sortes de cales sur mesure dans différentes matières.

Description:

We can custom-make any kind of spacers in various materials.



Sachet ZIP

Zipper Bag

Descriptif :

Sachets à fermeture zip en polyéthylène souple et transparent.

Modèle présenté : L.170 x l. 100 mm.

Description:

Zipper bags made of clear and soft polyethylene.

Model shown: L 170mm x W 100mm.





Cartonnages d'Anet Budelli frères

Coffret cadeau

Gift Box

Descriptif :

Nous pouvons réaliser toute sortes de coffrets cadeau sur mesure dans différentes matières.

Description:

We can custom-make any kind of gift boxes in various materials.



Moyeu

Core Tube

Descriptif :

Moyeu en carton.

Description:

Cardboard core tube.





Cartonnages d'Anet Budelli frères

Carton

Printing

Descriptif :

Nous disposons d'une large gamme de cartons.

Description:

We have a wide range of cardboard.



Carton simple cannelure type MC20
(Moyenne cannelure force 20 kg).
1 face blanche, 1 face havane
"paratherme" plastifiée étanche.
1200 formats par palette.
1140 x 650 mm.

Fluted paperboard, single sheet, MC20.
1 white side, 1 waterproof plasticized havane
brown side.
1200 sheets per pallet.
1140 x 650 mm.



Plaque carton compact compressé gris ou blanc.

Grey paperboard.



Cartonnages d'Anet Budelli frères

Situation géographique

Location

Département Eure et Loir à proximité de l'Autoroute A13.

Sortie Mantes Sud, direction Dreux.

70 km de Paris

80 km de l'aéroport d'Orly et 100 km de l'aéroport Charles de Gaulle.

Eure et Loir department near the A13 motorway.

Exit Mantes Sud towards Dreux.

70km from Paris.

80km from Orly Airport and 100km from Charles de Gaulle Airport.





Cartonnages d'Anet Budelli frères



Photos non contractuelles : nos produits sont susceptibles d'améliorations afin de répondre aux exigences de nos clients.
Sous réserve d'erreurs typographiques.

Photos for illustration only, actual products may differ
as our products are regularly improved to meet our customers' needs.

Respect de l'environnement



Choix illimité de couleurs et de matières.
Infinite choice of colors and materials.

Afin de réduire au maximum les effets négatifs sur l'environnement, nous avons engagé un programme environnemental visant non seulement à limiter nos déchets, mais aussi à les revaloriser.

In order to minimize negative impacts on the environment, we started an environmental program aiming, not only at limiting waste production, but also at recycling it.



Découvrez toutes nos nouveautés sur le site :

Discover our new products on our website:

<http://budelli.fr/>



Château d'Anet (Eure & Loir 28)

Version April 2022